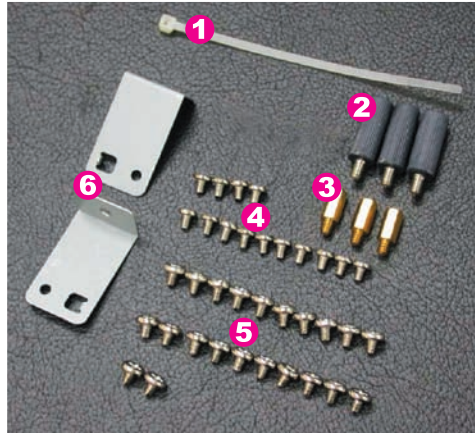


PCケース取付方法

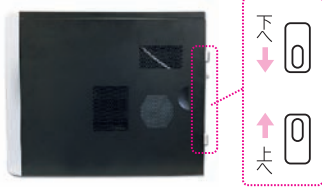
ACS-X01

400W電源付 ミドルタワーPCケース



- 付属品
- ①ケーブルバンド×1
 - ②手回しマザーボード仮止用ネジ×3
 - ③六角スペーサーネジ スペア×3
 - ④FDD・CD-ROM用ネジ×14
 - ⑤HDD・M/B用ネジ×22
 - ⑥5インチベイ固定用金具×2(一組)

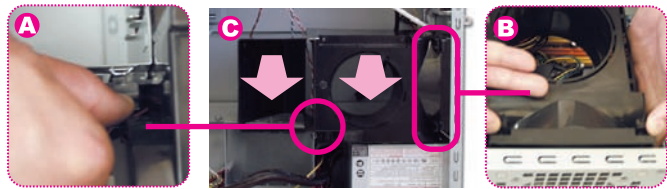
1 PCサイドパネルを開けるために、ネジをゆるめてLockをはずしてください。



2 PCサイドパネルをスライドさせながら開けてください。



3 マザーボードを取り付けるために、ファンダクトを取り外します。



A ケース金具にかかっているツメを手前に引いてははずしてください。

C 全て外した状態で、ゆっくりとダクトを上へ引き上げ外します。

B ファンのネジ穴にかかっているツメを手前に引いてははずしてください。

4 PCケースにマザーボード取り付けます。



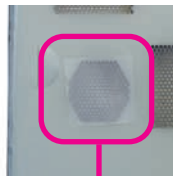
PCケースにマザーボードを設置し、電源等を接続します。(②の仮止用ネジを手で仮止しますと固定が楽に行えます)

5 ファンダクトを固定します



固定用のツメに合わせて、カチッと言うまで押し込んでください。

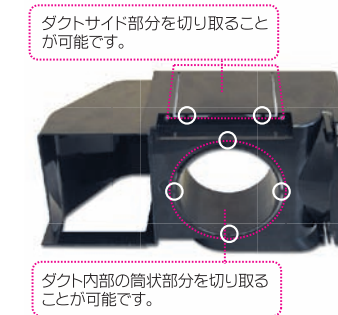
6 サイドパネルの蓋をします



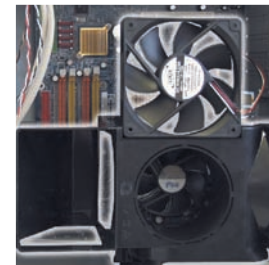
PCサイドパネルのシートを剥いて蓋を取り付けてください。
※ファンレスCPUクーラーご使用の場合は剥きずこのままご使用ください

ファンダクトについて

リテール以外のCPUクーラーを使用しますと、クーラーがダクトにあたってしまうことがあります。この場合ダクトの一部を切り取ることで設置が可能になります。



●切り取るには、接続部分をニッパーなどで切断しますと取り外すことが出来ます。作業はダクトをPCから外した状態で行ってください。



12cmファンを固定可能なファンステイとしての機能も搭載しています。拡張ボード、メモリ、ヒートシンク等の冷却に幅広く対応可能です。

※12cmファン及び固定用ネジ類は別途ご用意ください。

ネジ不要 I/O背面パネル

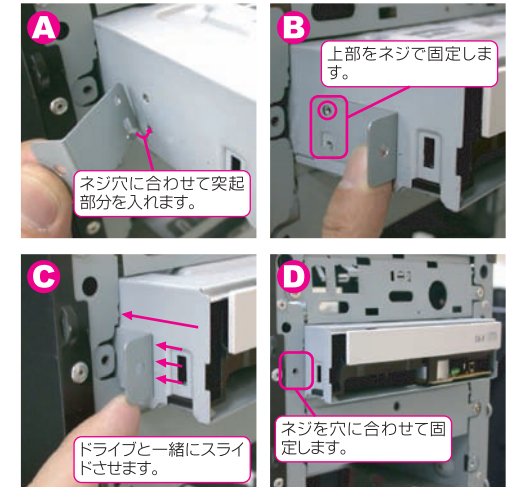


ツールフリー設計で、I/O背面パネルの取付が簡単におこなえます。

※ネジによる固定も可能です。

5インチベイ金具設置方法

サイドパネルを開けずに付属の金具を使用して5インチベイに固定が可能です。



A ダクトサイド部分を切り取ることが可能です。

B 上部をネジで固定します。

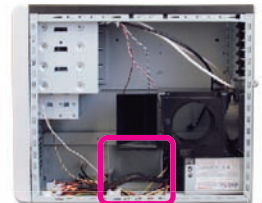
C ネジ穴に合わせて突起部分を入れます。

D ドライブと一緒にスライドさせます。

ネジを穴に合わせて固定します。

⚠️ ご注意

●PCケース下部に3.5インチHDDを設置する場合ほこりが入りやすいので、カバー付HDDのご使用をお勧めします。



●電源のスイッチが115になっていることを確認の上、PC起動を行ってください。



販売元 株式会社 **アイネックス** **AINEX**
www.ainex.jp

国内保証6ヶ月間 お買上げ日が証明出来るものが必要ですよ(領収証など)

⚠️ 本製品の故障またはその使用上生じた直接、間接の損害につきましては弊社はその責を負いません。詳しくは弊社Webをご覧ください。